



it

Descrizione

Consumo

Interni/Esterni

Descrizione

Consumo

Interni/Esterni

Descrizione

Consumo

Interni/Esterni

Descrizione

Consumo

Interni/Esterni

MARMORINI

Il Marmorino è un classico della decorazione che ricalca le venature e la preziosità dei marmi. È un effetto decorativo realizzato conintonaci ottenuti da prodotti minerali a base di grassello di calce e polvere di marmo secondo tradizione. La collezione comprende una gamma completa con caratteristiche peculiari che combinate alle diverse tecniche applicative consentono di ottenere aspetti ed utilizzi diversi.

HYDRO

Marmorino base calce specificatamente formulato con additivi idrorepellenti per essere impiegato in ambienti umidi e bagnati. Aspetto molto opaco dalla superficie morbida e setosa

2,2 - 2,4 kg/m²

Interni/Esterni

EXTRA

Marmorino base calce classico studiato per realizzare finiture a spessore dall'aspetto materico compatto o grezzo in relazione alla tecnica applicativa scelta.

2,8 - 3,2 kg/m²

Interni/Esterni

MARMORIN

Marmorino base calce formulato con materiali finissimi e quindi caratterizzato dalla presenza di trasparenze ad effetto chiaro-scuro di ampio pregio.

0,4 - 0,6 kg/m²

Interni/Esterni

SAND

Marmorino base calce che si caratterizza per la presenza di sabbie colorate con effetto puntinato molto raffinato ed elegante visibile in modo particolare nei colori chiari di cartella.

1,8 - 2,2 kg/m²

Interni/Esterni

MARMORINI

en

Description

Consumption

Interiors/Exteriors

Description

Consumption

Interiors/Exteriors

Description

Consumption

Interiors/Exteriors

Description

Consumption

Interiors/Exteriors

HYDRO

Lime based marmorino specifically formulated with water-repellent additives for use in damp and wet environments. This extremely matt coating has a soft and silky surface.

2,2 - 2,4 kg/m²

Interiors/Exteriors

EXTRA

Classical lime putty-base mineral finish specifically formulated to produce thick finishes with a compact or raw material appearance depending on the application technique employed

2,8 - 3,2 kg/m²

Interiors/Exteriors

MARMORIN

Lime based marmorino characterized by the use of very fine materials and therefore by the presence of transparencies with a light-dark effect of great value.

0,4 - 0,6 kg/m²

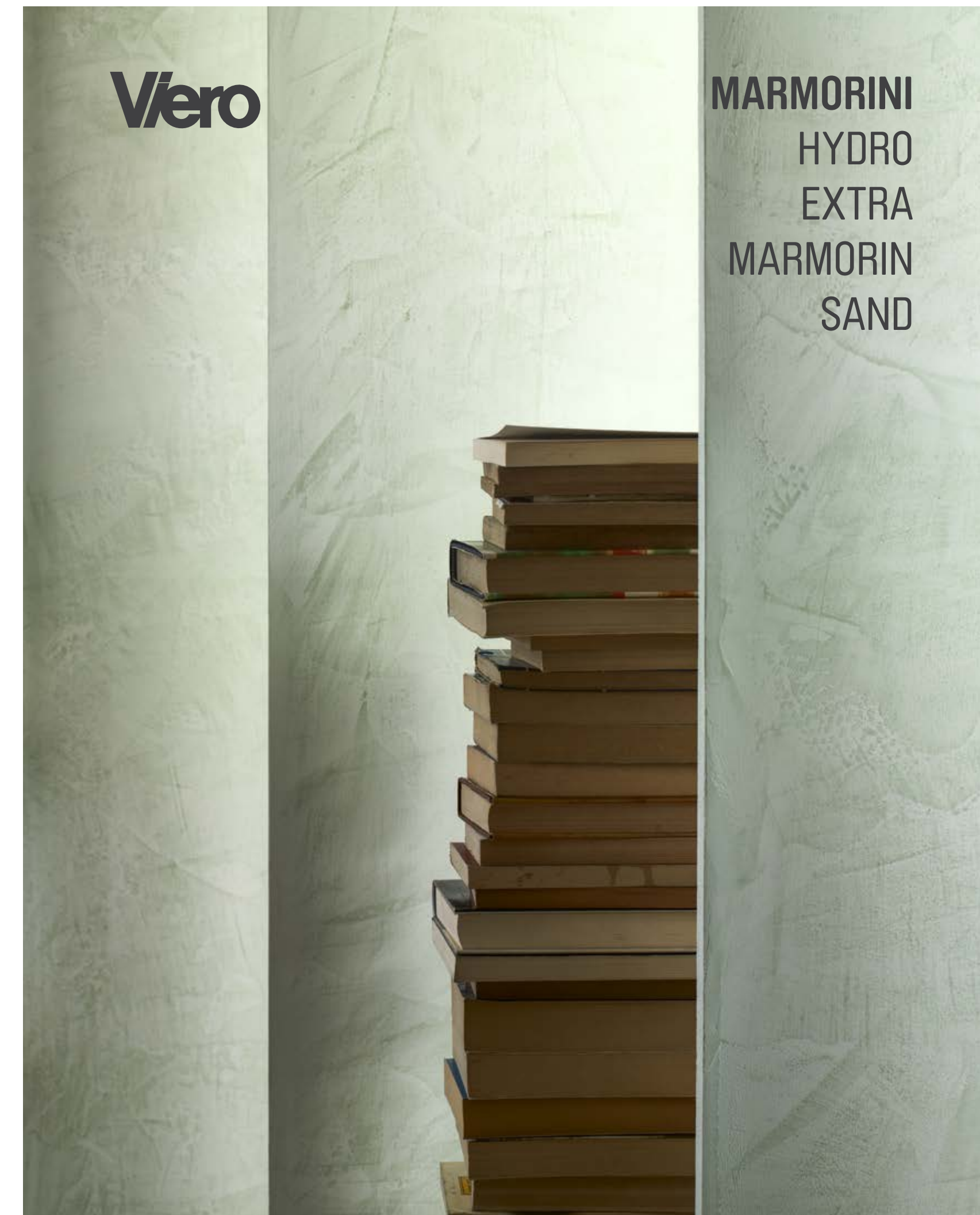
Interiors/Exteriors

SAND

Lime based marmorino with special colour additives that imbue the final surface with speckles that are particularly visible in lighter colours.

1,8 - 2,2 kg/m²

Interiors/Exteriors



MARMORINI
HYDRO
EXTRA
MARMORIN
SAND

Marmorin: MM47



■ Marmorin SAND: MM47



□ Marmorin SAND: NEUTRO



Marmorin Extra: MM47



Marmorin Hydro / Marmorin / Marmorin Sand / Marmorin Extra



MM01



MM07



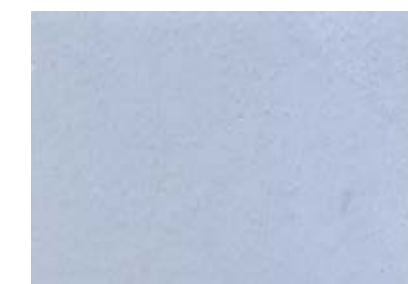
WHITE



MM18



MM02



MM08



MM13



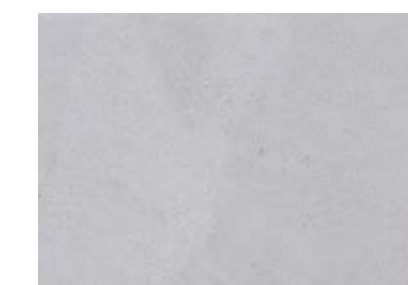
MM19



MM03



MM09



MM14



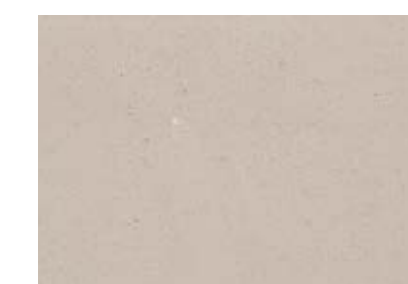
MM20



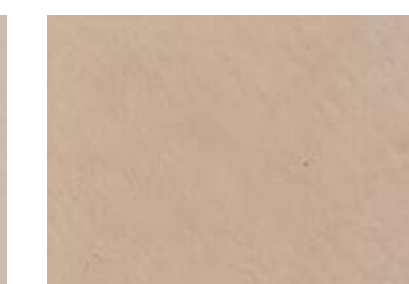
MM04



MM10



MM15



MM21



MM05



MM11



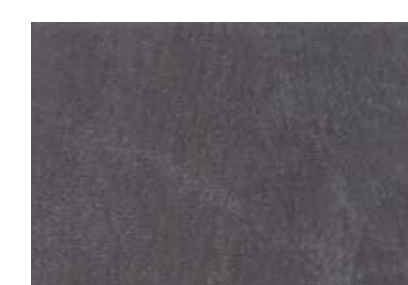
MM16



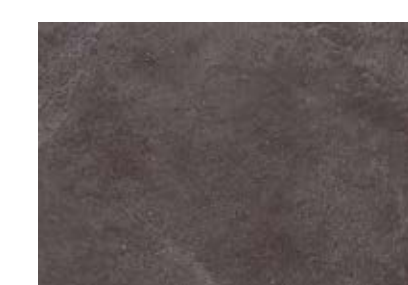
MM22



MM06



MM12



MM17



MM23*



NEUTRAL



MM29



MM35



MM41



MM24



MM30



MM36



MM42



MM25



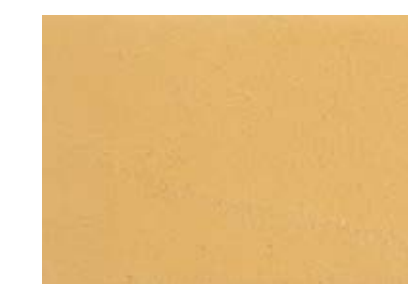
MM31



MM37



MM43*



MM26



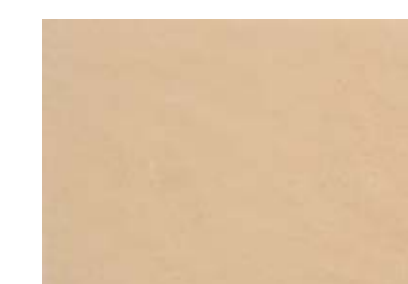
MM32



MM38



MM44



MM27



MM33



MM39*



MM45



MM28



MM34



MM40*



MM46

Le pastiglie colore sono realizzate con Marmorin.

Color samples are made with Marmorin.

Questa cartella colore è stata realizzata utilizzando procedure e materiali di alta qualità, però col passare del tempo il supporto cartaceo può perdere la sua performance e i colori applicati potrebbero sbiadire. Si raccomanda di evitare condizioni atmosferiche estreme!

This color collection is produced using the highest quality methods and materials. However, over the time, the paper will discolor and the colours may fade. Avoid extreme weather conditions!