

# FICHA TÉCNICA

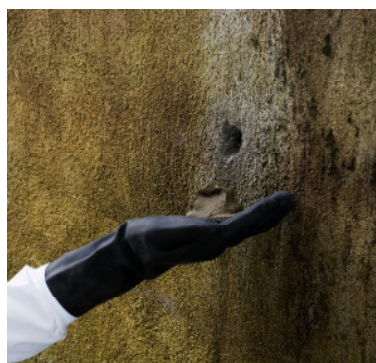
## CIMENTO RÁPIDO

**Para evitar fugas de água.  
Reparações e juntas em drenagens.  
Trabalhos de urgência.**

### ÁREAS DE APLICAÇÃO

---

- Para tapar e selar rapidamente fugas de água.
- Encher e reparar condutas e depósitos de betão.
- Para fazer juntas em tubagens cilíndricas.
- 



### CARACTERÍSTICAS E VANTAGENS

---

- Indicado para trabalhar sobre suportes húmidos.
- Resistente à intempérie e humidade. Impermeável.
- Não abate nem fissura depois do endurecimento.
- Desenvolve rapidamente altas resistências mecânicas (depois de 15 minutos).
- Alta resistência e dureza. A sujeição pode ser submetida a esforços em apenas 20 minutos.
- Compatível com rebocos de cimento Portland para acelerar o seu endurecimento.
- Pode ser misturado com areia de 1 a 3 volumes para obter argamassas rápidas para barramento.

### APLICAÇÃO E PREPARAÇÃO DO SUPORTE

---

#### Suporte

Os suportes devem estar limpos, são, consistentes, ásperos e preparados para admitir cargas. Eliminar manchas de gordura, ceras, e zonas mal aderidas. Eliminar o pó e aplicar previamente um primário sobre suportes muito absorventes.

#### Aplicação

Juntar meio litro de água por 1,5 Kgs de produto. Misturar e aplicar rapidamente com colher de pedreiro ou espátula. A massa pode ser utilizada durante 3 minutos a 20° C.

# FICHA TÉCNICA

No caso de utilizar para tapar vias de água, misturar rapidamente com água até obter uma consistência pastosa, e quando começar o endurecimento aplicar rapidamente com um plástico ou luvas de borracha, mantendo a pressão até o produto endurecer totalmente.

Limpar as ferramentas com água uma vez terminada a aplicação.

Ter em conta que temperaturas elevadas aceleram o endurecimento e que temperaturas baixas o retardam. Não preparar mais quantidade que a necessária.

## PRECAUCÕES

Evitar o excesso de água.

Não amassar novamente depois de iniciado o endurecimento.

Não utilizar sobre fundos de gesso o estuque.

## DADOS TÉCNICOS

Produto	
Composição	Cargas minerais e ligantes hidráulicos
Densidade aparente do pó	0,90 ± 0.05 g/cc
Aspecto	Pó
Cor	Cinza
Granulometria	< 200 µ
Aplicação	
Temperatura de aplicação	Entre 5° e 30°C
Mistura	0,3 l de água por 1 kg de pó
Ferramenta	Colher de pedreiro ou espátula
Limpeza das ferramentas	Com água, imediatamente depois de usar
Tempo de trabalho a 20°C	3 – 6 minutos
Consumo Teórico	1,5 kg/m <sup>2</sup> em camada de 1 mm

## FORNECIMENTO

Apresentação	Unid. / Caixa	Palet
Cartão 1,5 kg	10	45 caixas
Cartão 6 kg	4	28 caixas



## ARMAZENAGEM

Conservar bem fechado. Armazenar protegido da humidade e de temperaturas extremas.

## SEGURANÇA

Isento de etiquetado de segurança. Consultar a Ficha de Dados de Segurança para mais informação.

### Observações gerais

Os dados contidos na presente informação são descrições do produto. Representam observações gerais, produto da nossa experiência e ensaios efetuados e não levam em consideração o caso de aplicações particulares. Não é possível atender reclamações com base nestas indicações. No caso de necessidade, agradecemos que se dirija aos nossos Serviços de aconselhamento técnico.



**Beissier, S.A.**  
Pol. Ind. Txirrita Maleo, 14 E-20100 Errenteria.  
Tel.: (34) 902 100 250 Fax: (34) 902 100 249  
e-mail: [beissier@beissier.es](mailto:beissier@beissier.es) [www.beissier.es](http://www.beissier.es)

