



ACABAMENTO ALQUÍDICO 1K [BPLKH] 245-03xx.

DESCRIÇÃO

Acabamento sintético de um componente baseado em resinas alquídicas para aplicações industriais.

CARACTERÍSTICAS & BENEFÍCIOS

- Facilidade de aplicação.
- Adequado para aplicações interiores e exteriores
- Proporciona um acabamento de alto brilho.
- Pode ser misturado com as Bases Mateantes PLS para obtenção do grau de brilho desejado.

PREPARAÇÃO DO SUBSTRATO

- Os substratos devem encontrar-se devidamente limpos, secos e desengordurados com o Desengordurante Anti-Silicone (602-0014) antes da aplicação.
- Pode ser aplicado sobre primários ou primários aparelhos lixados.
- Pinturas originais ou antigas secas em profundidade devidamente lixadas.
- Primários aparelhos ou aparelhos, não lixados aplicados num processo molhado-sobre-molhado.

APLICAÇÃO

PROPORÇÃO DA MISTURA 15 – 20% com Diluente Universal (625-0404).

FERRAMENTAS

Pistola de Pulverização:
Bico: 1.3 – 1.4 mm | Pressão: 2.0 – 2.5 bar
Trincha / Rolo.

APLICAÇÃO

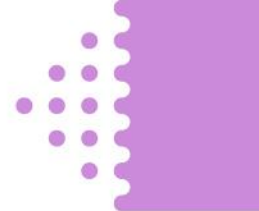
Aplique 2 demãos finas mas uniformes com um flash-off entre demãos de 10-15 minutos e com um flash-off final de 15-20 minutos, para a obtenção de uma espessura de filme seco de 40-60 µm.
Caso pretenda pode aplicar através de um rolo/trincha adicionando a mistura o aditivo trincha (675-0361).

SECAGEM

Livre de Poeirs: 30 min
Seco ao toque: 6 – 16 h
Seco em Profundiade:
20°C - 1 – 3 dias
60°C - 30 min

OUTRAS INFORMAÇÕES

- O produto deve estar a temperatura ambiente (18-25°C) antes de ser utilizado.
- Produto pronto a aplicar restante não deve ser colocado novamente na embalagem original.
- Homogeneizar manualmente e muito bem antes de colocar a embalagem na máquina de agitação.
- Proporção de mistura da Base Mateante PLS 1 (675-0351) para obtenção de diferentes graus de brilho esta disponível no programa de tintagem Poly System®.
- A selecção do endurecedor e diluente deve ser feita de acordo com a temperatura e a dimensão da reparação.



- Através do sistema de tintagem Poly System® estão disponíveis mais de 29.500 cores em 5 graus de brilho diferentes, recomenda-se proceder à confirmação da cor antes da aplicação.
- As cores devem ser imediatamente homoginizadas após a pesagem e antes da aplicação.
- Para aplicação à trincha/rolo adicionar cerca de 1- 3% do Aditivo Trincha (675-0361) à mistura.
- O acabamento alquídico é compatível com todos os primários e primários aparelhos da Standox e Silco.
- O acabamento alquídico é compatível com todos os diluentes da Standox e Silco.
- Todos os produtos referidos no sistema de pintura são da gama Poly System®, as propriedades do sistema não serão válidas quando combinadas com quaisquer outros materiais ou aditivos não pertencentes à gama, salvo expressamente indicado.
- Pode repintar-se após endurecimento do filme de tinta (aproximadamente 7 dias).
- Com temperaturas baixas para reduzir o tempo de secagem ou repintura pode adicionar entre 10% a 20% o endurecedor 2k normal (675-0301).

PRODUTOS / PACKAGING				
Produto	Refª	Cor/Tipologia	Formato	Unidade por caixa
Corantes PLS	432-xxxx	-	-	-
Ligante/Veículo	245-6302	Incolor	20L	1
Endurecedor 2K	675-0301	Normal	1L	6
Diluyente	625-0404	Universal	5L	2
Aditivo Trincha	675-0361	-	1/2Lt	4

PERÍODO ACONSELHADO DE ARMAZENAMENTO

12 meses. Deve ser armazenado na sua embalagem original, bem fechada e num local fresco, longe do calor e do frio.

COV

Teor COV máx. pronto a usar = 600 g/l

INFORMAÇÃO DE SEGURANÇA

Ver embalagem e ficha de segurança.

Informações de contacto

Data de edição: 28/08/2024

Telefone: 219 947 700
e-Mail: robbialac@robbialac.pt

Exclusivamente para uso profissional! A informação fornecida nesta documentação foi cuidadosamente seleccionada e organizada por nós. Está baseada nos nossos melhores conhecimentos à data da sua emissão. A Informação é fornecida apenas com propósitos informativos. Não somos responsáveis pela suas incorrecções, exactidão e insuficiência. Cabe ao utilizador verificar a informação no que respeita à sua actualização e adequação aos seus propósitos. A propriedade intelectual desta informação incluindo patentes, marcas e copyrights está protegida. Todos os direitos estão reservados. A Ficha de Segurança e os Avisos contidos na etiqueta do produto devem ser lidos com atenção e respeitados. Nós podemos modificar e/ou descontinuar operações de toda ou parte desta informação em qualquer altura de acordo com os nossos critérios sem informação e não assumimos qualquer responsabilidade pela actualização desta informação. Todas as regras determinadas nesta cláusula aplicar-se-ão em conformidade para todas as alterações e emendas futuras.