

## RUSTEN

**it** Effetto decorativo contemporaneo che richiama i colori e le texture tipiche dei processi naturali di ossidazione del ferro (ruggine)

**Descrizione** Si ottiene dalla combinazione creativa di due finiture decorative: uno stucco di fondo ed una finitura metallizzata in diverse tonalità di colore. A seconda dell'applicazione se in interno o in esterno si utilizzerà la base più adatta e comunque in ogni caso lo smalto ferromicaceo base acqua RUSTEN FINISH a finitura.

La cartella in oggetto è stata realizzata con:

**Consumo** **LITHOS** - Stucco decorativo spatolato liscio per interni  
0,35 - 0,4 kg/m<sup>2</sup>

**RUSTEN FINISH** - Smalto ferro micaceo antichizzante all'acqua, contiene ossido di ferro micaceo  
0,15 l/m<sup>2</sup> (da dividere nei vari colori)

**Interni/ Esterni** Interni

**en** Contemporary decorative effect that recalls the colours and textures typical of the natural process of oxidation (rusting)

**Description** It is obtained through the creative combination of two decorative finishes: a background stucco and a metallised finish in different colour hues. The most suitable base depends on the application – internal or external – and the water-based ferromicaceous enamel RUSTEN FINISH is used for finishing.

The color collection in reference is produced using:

**Consumption rate** **LITHOS** - Trowelled smooth decorative stucco for interiors  
0,35 - 0,4 kg/m<sup>2</sup>

**RUSTEN FINISH** - Water-based, antique-finish micaceous iron enamel. Contains micaceous iron oxides  
0,15 l/m<sup>2</sup> (to divide between the different colors)

**Interiors/Exteriors** Interni

MMEXCC0083/18

Viero | RUSTEN

Viero

RUSTEN



## RUSTEN:

### RUS1

Lithos - RUB01  
Rusten Finish - RF11  
Rusten Finish - RF02



Questa cartella colore è stata realizzata utilizzando procedure e materiali di alta qualità, però col passare del tempo il supporto cartaceo può perdere la sua performance e i colori applicati potrebbero sbiadire.

Si raccomanda di evitare condizioni atmosferiche estreme!

This color collection is produced using the highest quality methods and materials. However, over the time, the paper will discolor and the colours may fade. Avoid extreme weather conditions!



## RUSTEN

### ● ○ RUS2

Lithos - RUB02  
Rusten finish - RF12  
Rusten finish - RF13  
Rusten finish - RF05

### ○ ● RUS3

Lithos - RUB02  
Rusten finish - RF14  
Rusten finish - RF07

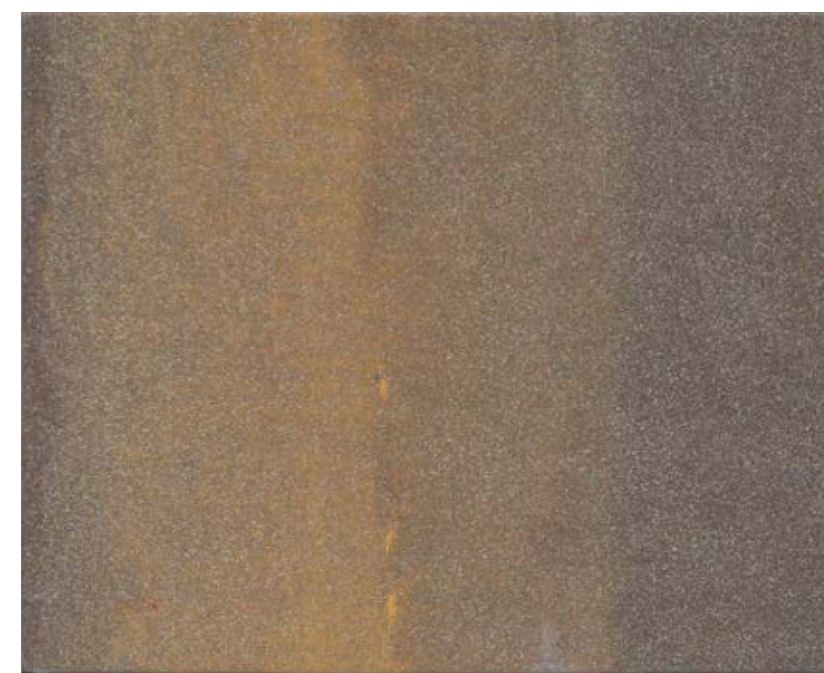
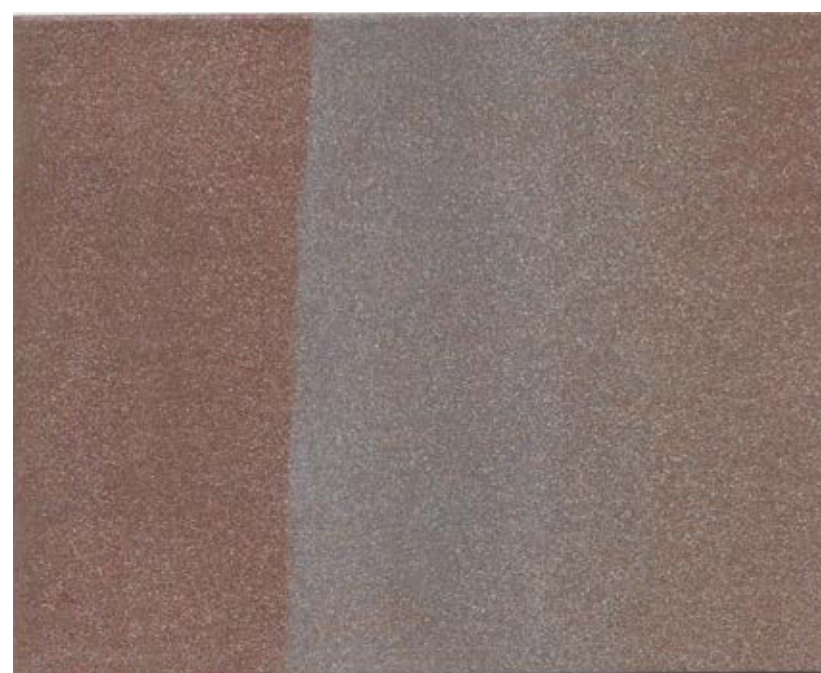


### ● ○ RUS4

Lithos - RUB03  
Rusten finish - RF10  
Rusten finish - RF07

### ○ ● RUS5

Lithos - RUB04  
Rusten finish - RF07  
Rusten finish - RF11



### ● ○ RUS6

Lithos - RUB05  
Rusten finish - RF08  
Rusten finish - RF11  
Rusten finish - RF05

### ○ ● RUS7

Lithos - RUB06  
Rusten finish - RF10  
Rusten finish - RF07