

**Viero**

**REVESTIMENTOS  
PARA ISOLAMENTO  
TÉRMICO PELO  
EXTERIOR**

**CAPPOTTO<sup>®</sup>**

DESCUBRA MAIS EM  
[WWW.TINTASROBBIALAC.PT](http://WWW.TINTASROBBIALAC.PT)

 **Tintas Robbialac** S.A.

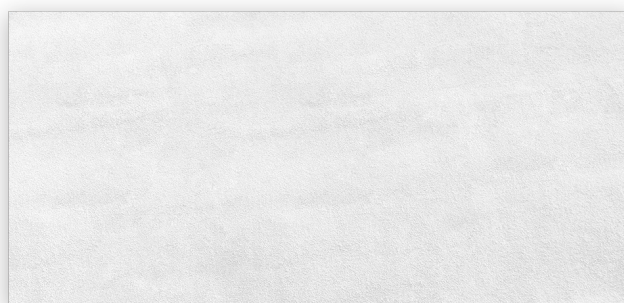


# REVESTIMENTOS **CAPPOTTO**®

OS REVESTIMENTOS PARA **CAPPOTTO**®  
PODEM SER TINTADOS NA COLEÇÃO  
DE CORES MINERALIA E NO NOVO  
MINERALIA 2016.

MINERALIA 2016 é a nova coleção com 212 cores, criada para os profissionais mais exigentes e para os melhores projetos de fachadas. Ideal para selecionar a cor correta para edifícios históricos ou para novas construções.

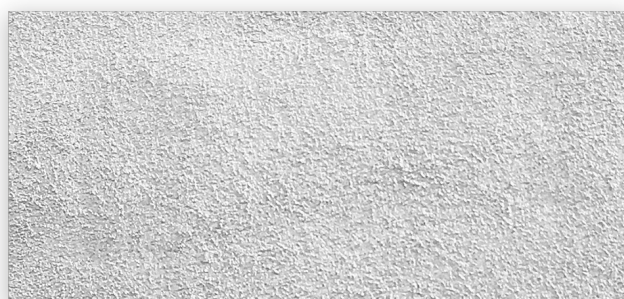
MINERALIA 2016 inclui a informação do Y para cada cor (valor da coordenada cromática), ou seja, o índice de clareza indiretamente relacionado com o valor do coeficiente de absorção solar (c). Apenas as cores com o valor Y acima de 35 são recomendadas para os sistemas de isolamento térmico exterior.



▲  
**STUCCO LISO FLEXÍVEL**



▲  
**VISOLPLAST VLB 1-S** (GRANULOMETRIA 1,0 MM)



▲  
**VISOLPLAST RSTF** (GRANULOMETRIA 1,2 MM)



▲  
**VISOLPLAST RSTF** (PINTADO COM VIEROQUARTZ AG)



▲  
**VISOLPLAST RST** (GRANULOMETRIA 1,5 MM)



▲ TY5276 Y:85



▲ TY5099 Y:67



▲ TY5107 Y:70



▲ TYR5089 Y:58



▲ FC 097 Y:55



▲ FC 093 Y:45



▲ FC 003 Y:44



▲ TYR5075 Y:69



▲ TYR5017 Y:40



▲ TYR5215 Y:42



▲ FC 047 Y:45



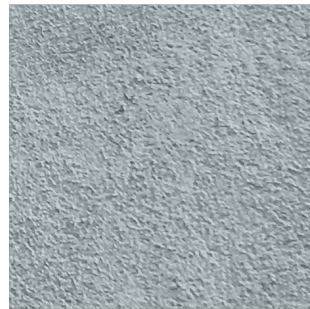
▲ TY5227 Y:62



▲ TY5122 Y:45



▲ TNR5205 Y:37



▲ T NB5192 Y:44



▲ T NB5201 Y:53



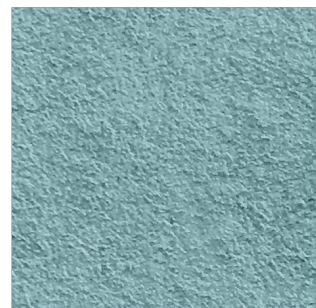
▲ FC 171 Y:62



▲ FC 170 Y:51



▲ FC 165 Y:37



▲ FC 0167 Y:38

SISTEMAS CAPPOTTO	ADESIVO COLAGEM PLACAS ISOLANTE	ISOLANTE	BASE	ARMADURA	PRIMÁRIO	ACABAMENTO	HOMOLOGAÇÃO	CLASSIFICAÇÃO REACÇÃO AO FOGO
					PRYMER PGM	VISOLPLAST RSTF	EOTA European Organization for Technical Assessment	
			ADESAN CPV 22		PRYMER PGM	VISOLPLAST VLB 1-S		
EPS	ADESAN CPV 22	EPS 100		REDE CAPPOTTO® 160 g	VIEROGRIP FINE	VISOLSILICA OT	EOTA European Organization for Technical Assessment	B-s1, d0
			ADESAN CPV 22 BRANCO FIBRADO			STUCCO LISO PÓ	DITE 06/008	B-s2, d0
						STUCCO LISO PASTA		
EPS	ADESAN CPS B	EPS 100	ADESAN CPS B	REDE CAPPOTTO® 160 g	PRYMER ACQ	VISOLPLAST RSTF	EOTA European Organization for Technical Assessment	
CORTIÇA	ADESAN CPV 22	ACE	ADESAN CPV 22 ADESAN CPV 22 BRANCO FIBRADO	REDE CAPPOTTO® 160 g	VIEROGRIP FINE	VISOLSILICA OT	EOTA European Organization for Technical Assessment	
						STUCCO LISO PASTA		
XPS	ADESAN CPV 22	XPS	ADESAN CPV 22 ADESAN CPV 22 BRANCO FIBRADO	REDE CAPPOTTO® 160 g	PRYMER PGM	VISOLPLAST RSTF		
						STUCCO LISO PASTA		
ISO ETICS	ADESAN CPV 22	PIR	ADESAN CPV 22 ADESAN CPV 22 BRANCO FIBRADO	REDE CAPPOTTO® 160 g	PRYMER PGM	VISOLPLAST RSTF		
						STUCCO LISO PASTA		
LÃ DE ROCHA	ADESAN CPV 22	LÃ DE ROCHA	ADESAN CPV 22	REDE CAPPOTTO® 160 g	VIEROGRIP FINE	VISOLSILICA OT	EOTA European Organization for Technical Assessment	B-s1, d0



Tintas Robbialac, SA dispõe de um Sistema de Gestão Integrado da Qualidade, implementado na fabricação e comercialização de Tintas, Vernizes, Argamassas, **Acessórios e Produtos Complementares** de acordo com a ISO 9001 e Ambiente e Segurança implementado na fabricação de Tintas, Vernizes e Argamassas de acordo com a ISO 14001 e OHSAS 18001.

Tintas Robbialac S.A.

UMA EMPRESA DO GRUPO

**CROMOLOGY**

ESTRADA NACIONAL 10, S. JOÃO DA TALHA  
APARTADO 1404, EC BOBADELA (LOURES)  
2690-901 BOBADELA LRS

TEL.: 21 994 77 00 · FAX: 21 994 77 94

WWW.ROBBIALAC.PT :: ROBBIALAC@ROBBIALAC.PT

SAC - SERVIÇO DE APOIO AO CLIENTE

LINHA VERDE

TEL.: 800 200 725 FAX: 800 201 378

TINTAS ROBBIALAC, S. A. COM SEDE EM VALE DE LIDE - SACAVÉM  
NIPC E C.R.C. DE LOURES - Nº 504 426 982 · CAPITAL REALIZADO € 5 000 000,00