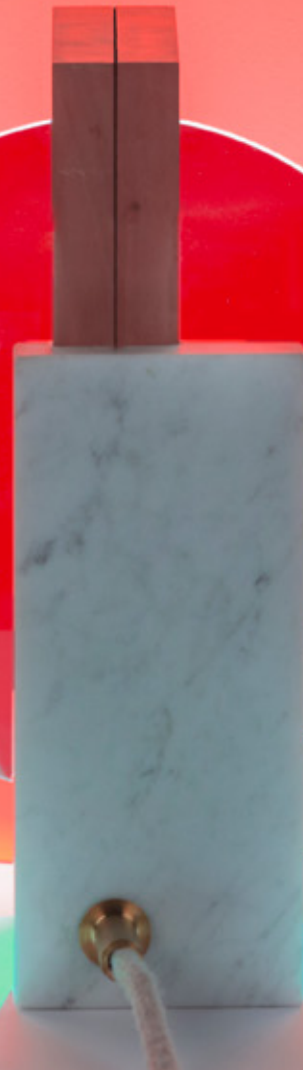


TENDÊNCIAS

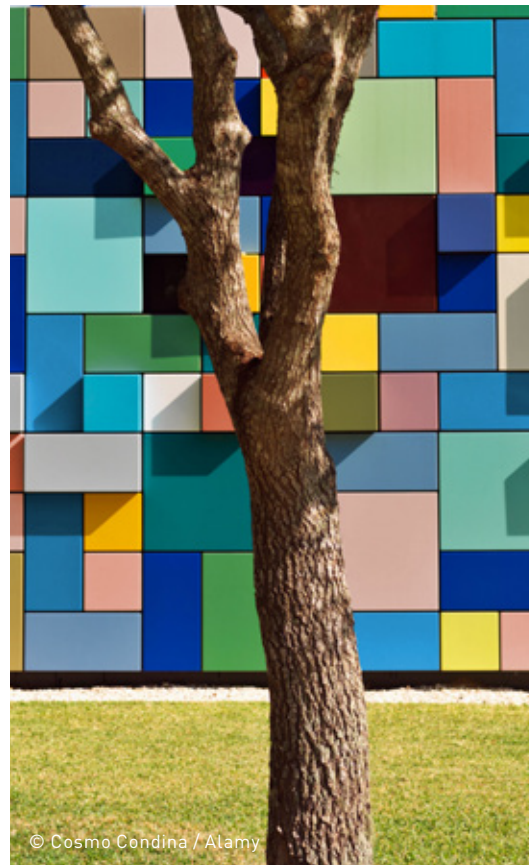
**DIGITAL
REALITY**



DIGITAL REALITY

Digital Reality é uma tendência audaciosa e impactante que transmite positividade. A sua estética e cromática é inspirada do mundo digital e respectivos “bugs”: a paleta de cores recorre às cores primárias utilizadas nos ecrãs e os elementos visuais relembram o grafismo dos pixels e jogos vídeo.

No entanto, esta visão é igualmente influenciada pela realidade e o factor “erro humano”. Este conceito traduz-se em padrões e grafismos geométricos arrojados, através de blocos de cores vivas que formam contrastes intensos.



COR

Como uma experiência entre o design bi-dimensional e tri-dimensional, a paleta de cores procura a junção entre o digital e o mundo tangível onde este evolui, sem qualquer uniformidade. O azul marinho é a base cromática dominante numa paleta de tons saturados, proporcionando harmonias altamente contrastantes. Por exemplo, amarelos e vermelhos intensos podem misturar-se com verde água enquanto o verde escuro junta-se ao rosa para criar ambientes simultaneamente inesperados e agradáveis.

Num equilíbrio entre cores quentes e frias, as combinações podem ser exploradas à vontade para exprimir uma nova abordagem experimental à cor.

Digital Reality é uma tendência de contrastes que incentiva à exploração da cor ao mesmo tempo que transmite confiança e optimismo.

P 007-1

Y 041-5

B 125-5

R 087-5

S 068-2

G 136-5

G 133-3

D 168-4

CONTRASTES INTENSOS



P 007-1

R 087-5

Y 041-5

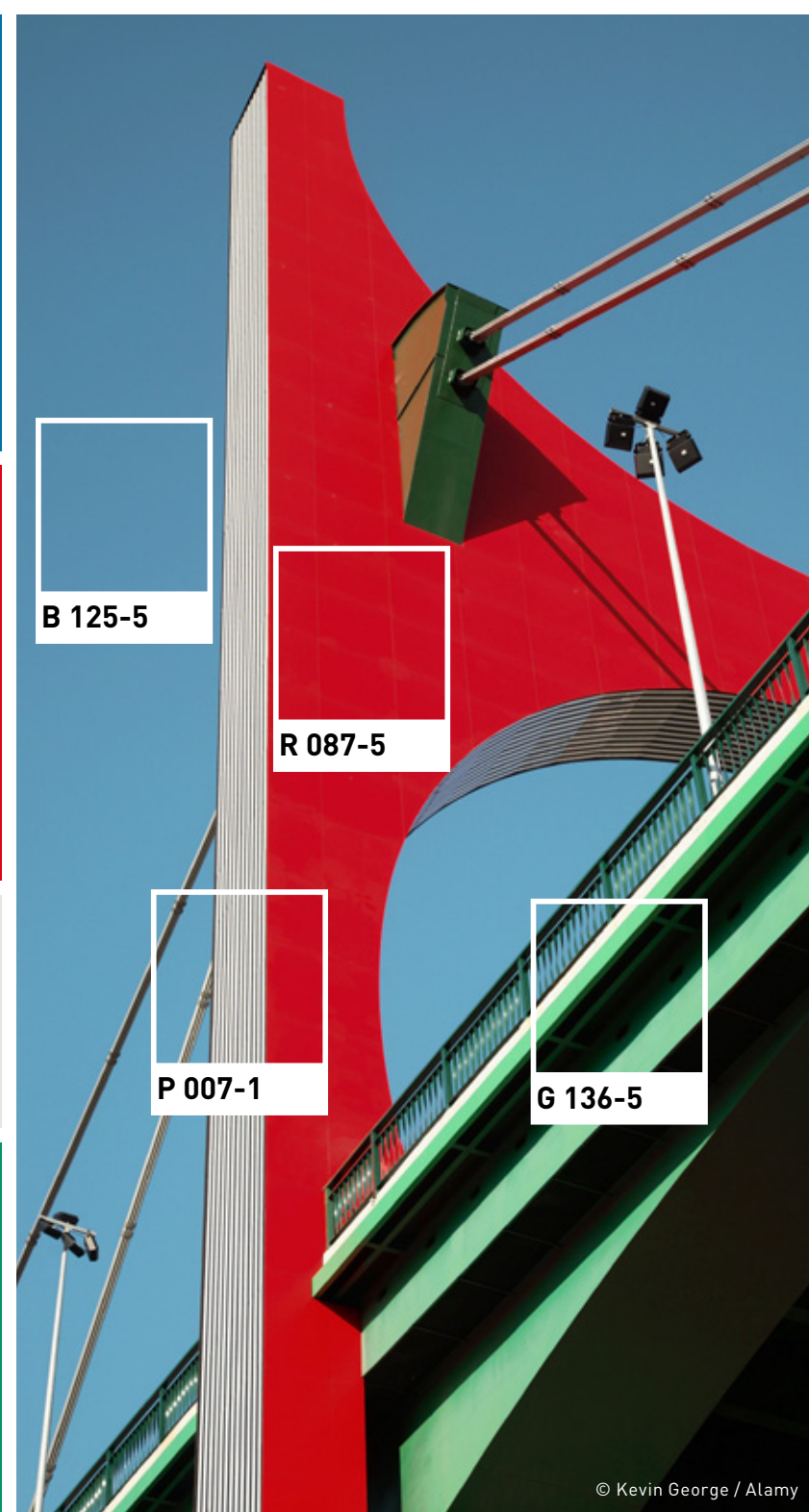
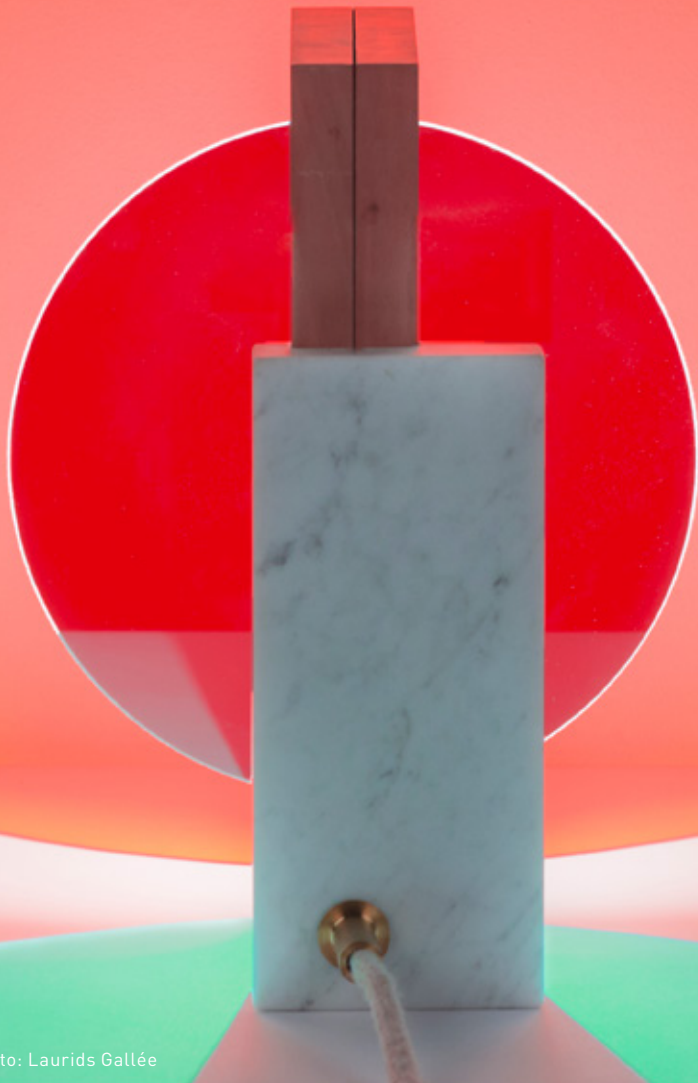
B 125-5

D 168-4

G 133-3



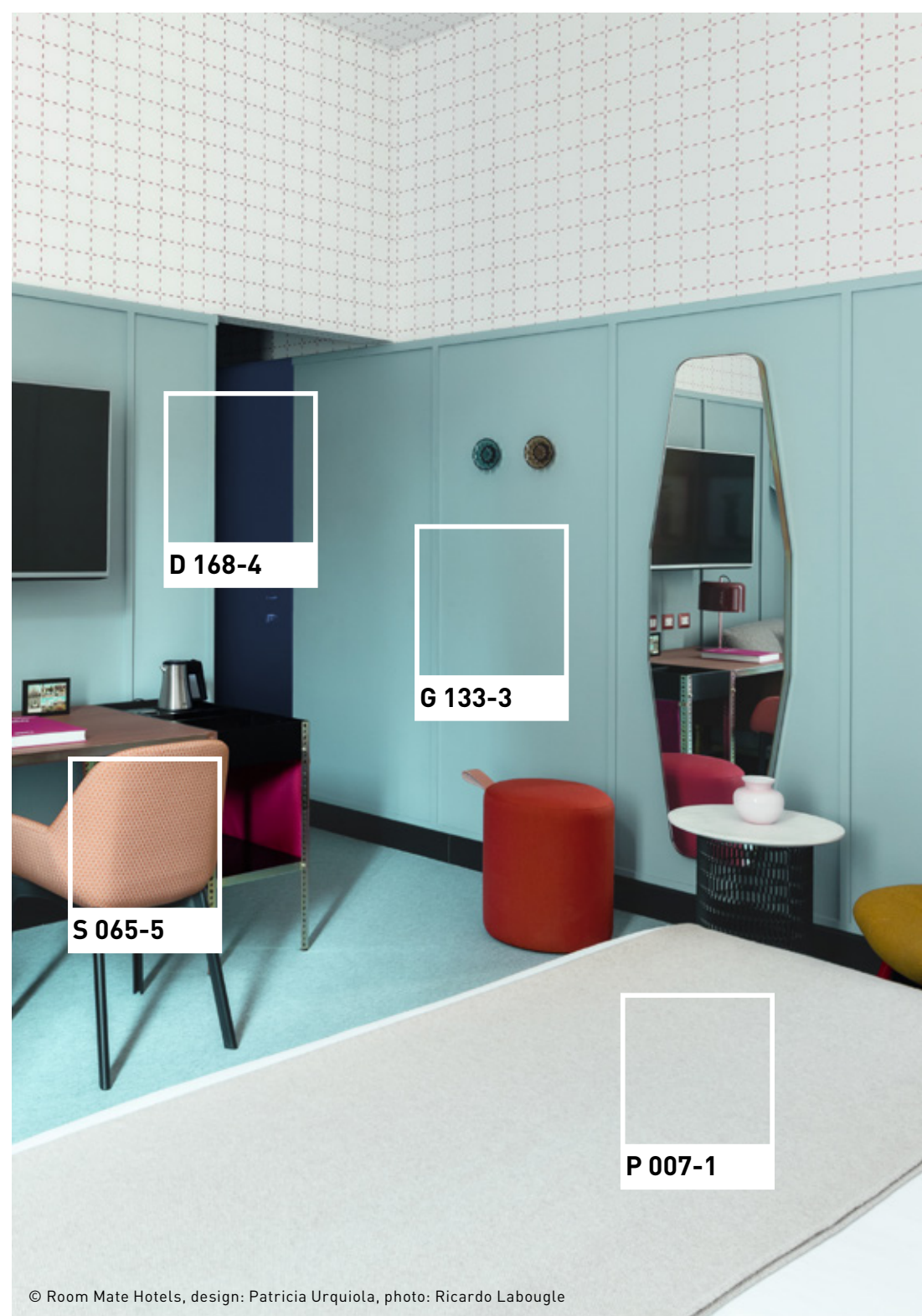
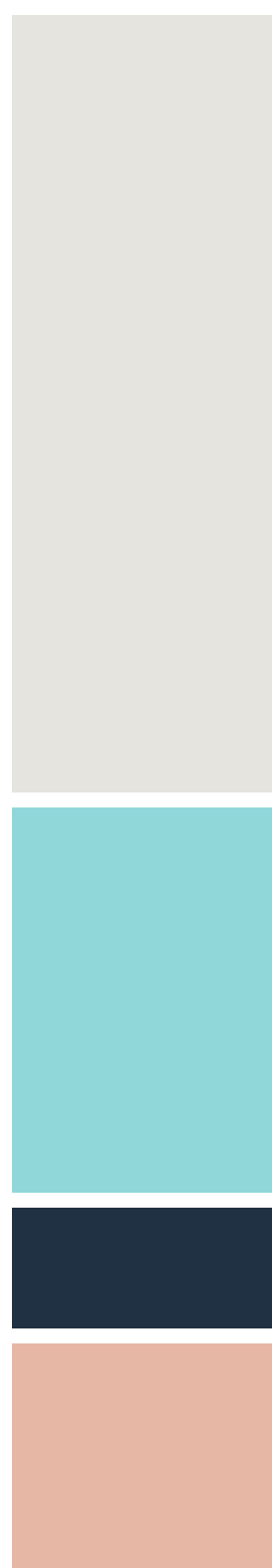
GEOMÉTRICO



EXPERIMENTAL



© Terzopiano materials and shapes, concept and styling: Elisabetta Bongiorno



© Room Mate Hotels, design: Patricia Urquiola, photo: Ricardo Labougle